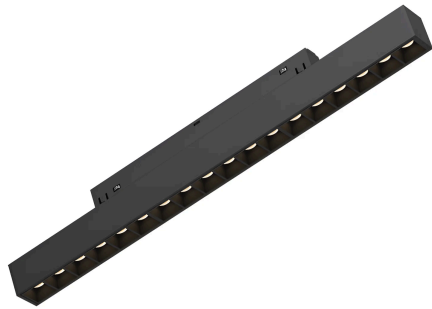


# Braytron

FIȘĂ TEHNICĂ

MODEL	BD60-01391
DESCRIERE	BRY-M20-LNS330-18W-48VDC-TUYA-LAN-BLC-MAG. LINEAR



**Braytron**

LED MAGNETIC LINEAR  
MODEL NO: BD60-01391

18w - 1580lm

3CCT SWITCH  
3000K 4000K 6000K

LED  
90 CRI

330  
45  
22  
LNS330  
tuya

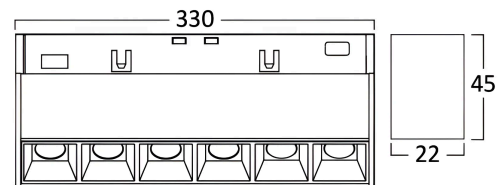
**ENERGY**

**BRAYTRON**  
BD60-01391

A  
B  
C  
D  
E  
F  
G

**18**  
kWh/1000h

2019/2015



BRAYTRON LIGHTING

Bd. Iuliu Maniu, Nr.616, Sector 6, 061129, Bucuresti - ROMANIA  
info@braytron.com  
www.braytron.com

SPOTVISION ELECTRIC & LIGHTING S.R.L

Bd. Iuliu Maniu, Nr.616, Sector 6, 061129, Bucuresti - ROMANIA  
sales@spotvisionelectric.ro  
www.spotvisionelectric.ro

Pagina 1 din 2

## Caracteristici Generale

Model	: BD60-01391
Familia principală/Categorie	: Iluminat pe Șină
Sub-familia/Subcategorie	: Sistem LED magnetic
Tip	: Track
Culoarea corpului	: Black-Black
Forma lămpii	: Directional
Dimabil	: Not-Dimmable
Sursa de lumină	: LED
Garanție	: 3 Years
Clasă	: CLASS III
IP (Grad de protecție)	: IP20

## Caracteristici Produs

Putere	: 18
Temperatura culorii	: 3IN1
Lumeni efectivi	: 1580
Indexul de redare a culorilor (CRI)	: $\geq 90$
Nivel de eficiență energetică	: G
Unghi de emisie al luminii	: 24°

## Caracteristici Electrice

Lifetime	: 30000 h
Tensiune	: 48VDC
Material	: Aluminiu-PC
Temperatura de lucru	: -20°C ~ +40°C

## Dimensiuni si Greutati

Lungime	: 330 mm
Lățime	: 22 mm
Înălțime	: 45 mm
Greutate	: 175 gr

## Informatii despre ambalaj

Greutate netă	: 3,5 kgs
Greutate brută	: 4,3 kgs
Bucăți pe cutie (PCS/CTN)	: 20
Lungime	: 36 cm
Lățime	: 22,5 cm
Înălțime	: 16 cm
Cod EAN	: 5949097750809